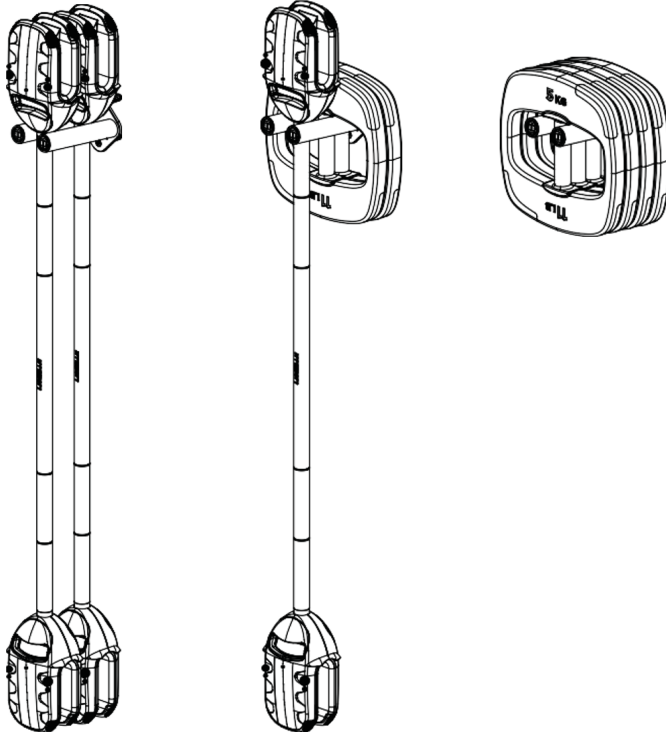


LES MILLS
SMARTBAR

SMARTBAR™ WALL STORAGE

SMARTBAR™ WANDHALTERUNG

SMARTBAR™ WANDOPBERGSYSTEM



ASSEMBLY & USER
INSTRUCTIONS
PLEASE KEEP FOR FUTURE
REFERENCE

MONTAGE- UND
GEBRAUCHSANLEITUNG
BITTE ZUM SPÄTEREN
NACHSCHLAGEN
AUFBEWAHREN

MONTAGEHANDLEIDING
EN GEBRUIKSAANWIJZING
GELIEVE TE BEWAAREN VOOR
TOEKOMSTIG GEBRUIK

SMARTBAR™ WALL STORAGE

IMPORTANT: READ ALL INSTRUCTIONS CAREFULLY BEFORE INSTALLING THIS PRODUCT. PLEASE KEEP INSTRUCTIONS FOR FUTURE REFERENCE.

The Les Mills WALL STORAGE has been specifically designed for storing Les Mills equipment only.

It can store up to four Weight Plates or two SMARTBAR™. Alternatively, a combination of two Weight Plates and one SMARTBAR. Due to space restrictions, this number of Weight Plates and SMARTBAR should never be exceeded, even if the maximum weight detailed below is not met.

The maximum capacity per WALL STORAGE bracket is 40KG / 88LB. By way of example, the WALL STORAGE can store four Les Mills Weight Plates (weighing up to 10KG each), or two Les Mills Weight Plates (weighing up to 10KG each) and one SMARTBAR, or two SMARTBARs.

SAFETY INFORMATION

⚠ WARNING: FAILURE TO ADHERE TO THESE INSTRUCTIONS COULD RESULT IN SERIOUS INJURY OR DEATH.

⚠ CHOKING HAZARD: SMALL PARTS IN THE INSTALLATION KIT COULD PRESENT A CHOKING HAZARD.

⚠ NEVER EXCEED THE NUMBER OF WEIGHT PLATES AND SMARTBAR SPECIFIED EVEN IF THE MAXIMUM WEIGHT IS NOT MET.

- This WALL STORAGE is not a toy and should only be used by those aged 14 years or older.
- The owner of this WALL STORAGE is responsible for ensuring that all users of this product are adequately informed of all the safety information.
- Only use this WALL STORAGE as a storage facility for specified Les Mills equipment.
- This WALL STORAGE is only intended for personal domestic use.
- Do not place any additional load on the WALL STORAGE other than what it has been designed to accommodate. Overloading may impair stability and lead to equipment falling off, potentially causing serious injury or even death.
- Choose a mounting location in a clearly accessible area with a flat, stable and level surface to lift the weights from, free from other obstructions such as slanted ceilings, and within easy reach of the user.
- Keep children away to prevent injury from climbing or hanging on the WALL STORAGE. Children could get seriously injured by falling equipment or by fall off the WALL STORAGE themselves.
- Never leave children unsupervised with the WALL STORAGE.
- After assembling the WALL STORAGE, and before each use, carefully inspect to ensure there is no damage and the screws are tight.
- The WALL STORAGE must not be modified.

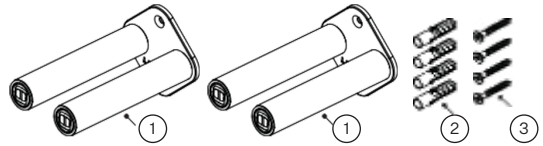
CARE AND MAINTENANCE

- After assembling the WALL STORAGE, and before each use, carefully inspect to ensure there is no damage and the screws are tight. Stop use of the WALL STORAGE immediately if there are any signs of damage.
- For cleaning, please wipe the WALL STORAGE with a clean, damp cloth with mild detergent. Please then dry with a clean, dry cloth.
- Keep the WALL STORAGE indoors and away from any moisture and dust.
- Do not attempt to repair the WALL STORAGE yourself.
- If you have any difficulties with the assembly or the use of this WALL STORAGE, or if you think that any parts are missing, please get in touch with your local Les Mills authorised equipment distributor.
- If you no longer want your WALL STORAGE, please dispose responsibly, in accordance with local household recycling guidelines.

PARTS INCLUDED

The Les Mills WALL STORAGE comprises of the following components:

- ① 2x WALL STORAGE brackets
- ② 4x Wall expansion anchors
- ③ 4x 45mm long screws



You will also need the following tools:

- ④ Pencil
- ⑤ Stud Finder
- ⑥ Philips Screwdriver
- ⑦ Power Drill
- ⑧ Ø 5/32" (4mm) wood drill
(for plasterboard/wood walls)
- ⑨ Ø 25/64" (10mm) concrete/brick drill
(for concrete/brick walls)

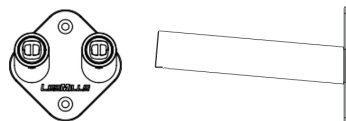
INSTALLATION INSTRUCTIONS

Prior to assembly, remove all components from the packaging and check against the parts list on the previous page. If any parts are missing or you notice any sign of damage please return the WALL STORAGE to your local authorised equipment distributor. Please ensure that no equipment is placed on the WALL STORAGE bracket during assembly.

The WALL STORAGE bracket has been designed to be installed onto a plasterboard wall with a wooden stud, or a concrete/brick wall. Wall structures vary. **Please consult a construction professional to confirm whether your wall structure is appropriate for installation of this WALL STORAGE bracket.**

INSTALLATION INSTRUCTIONS (CONTINUED)

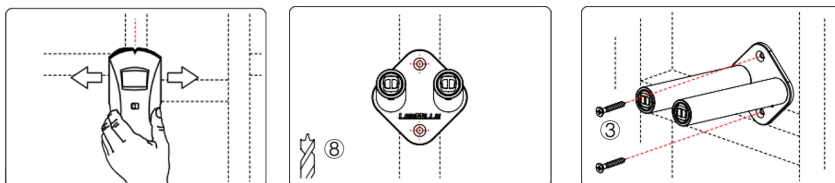
Ensure the bracket is installed with the prongs (where the weights will be supported) angled upwards and the Les Mills logo at the bottom (as per the image to the right).



The supplied wall plugs are suitable for standard concrete and brick walls. For other wall types, special wall plugs must be used. Please consult a construction professional for advice.

Prior to assembly, remove all components from the packaging and check against the parts list on the previous page.

PLASTERBOARD / DRYWALL INSTALLATION (for walls with existing studs)

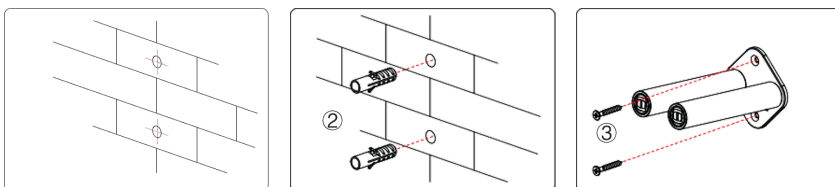


STEP 1 Use a stud finder to locate and mark the location of the existing studs in the wall.

STEP 2 Position the WALL STORAGE bracket **1** in the desired location and mark the center of the top and bottom holes over the stud.

Drill 5/32" (4mm) pilot holes into the stud at each marked location.

STEP 3 Using the supplied 45mm long screws **3**, install the WALL STORAGE bracket **1** to the wall and tighten until the head of the screw sits flush with the face of the bracket.



FOR CONCRETE / BRICK WALL INSTALLATION

STEP 1 Position the WALL STORAGE brackets **1** in the desired location and mark the center of the top and bottom holes. Drill 25/64" (10mm) pilot holes at each marked location.

STEP 2 Install the supplied wall expansion anchors **2** into the 25/64" (10mm) holes until they sit flush with the wall.

STEP 3 Using the supplied 45mm long screws **3**, install the WALL STORAGE bracket **1** to the wall and tighten until the head of the screw sits flush with the face of the bracket.

Ensure the WALL STORAGE bracket is securely anchored, without any movement before use. We recommend testing the product by initially placing one weight onto the WALL STORAGE at a time.

For warranty information visit: <https://www.lesmills.com/merchandise/equipment/warranty/>

SMARTBAR™ WANDHALTERUNG

WICHTIG: LESEN SIE ALLE ANLEITUNGEN SORGFÄLTIG DURCH, BEVOR SIE DIESES PRODUKT INSTALLIEREN. BITTE BEWAHREN SIE DIE ANLEITUNG ZUM SPÄTEREN NACHSCHLAGEN AUF.

Die Les Mills WANDHALTERUNG wurde speziell für die Aufbewahrung von Les Mills-Equipment entwickelt.

Sie bietet Platz für bis zu vier Hantelscheiben oder zwei SMARTBAR™-Gewichte. Oder aber eine Kombination aus zwei Hantelscheiben und einem SMARTBAR-Gewicht. **Aus Platzgründen sollte diese Anzahl von Hantelscheiben und SMARTBAR-Gewichten nicht überschritten werden, selbst wenn das unten angegebene Höchstgewicht nicht erreicht wird.**

Die maximale Kapazität pro WANDHALTERUNG beträgt 40 KG (88 LB). Auf der WANDHALTERUNG können beispielsweise vier Les Mills-Hantelscheiben (mit einem Gewicht von jeweils bis zu 10 kg) oder zwei Les Mills-Hantelscheiben (mit einem Gewicht von jeweils bis zu 10 kg) und ein SMARTBAR-Gewicht oder zwei SMARTBAR-Gewichte aufbewahrt werden.

SICHERHEITSHINWEISE

- ⚠️ WARNUNG: DIE NICHTBEACHTUNG DIESER ANLEITUNG KANN ZU SCHWEREN VERLETZUNGEN ODER ZUM TOD FÜHREN.**
- ⚠️ ERSTICKUNGSGEFAHR: DIE KLEINTEILE IM INSTALLATIONSSATZ KÖNNEN EINE ERSTICKUNGSGEFAHR DARSTELLEN.**
- ⚠️ ÜBERSCHREITEN SIE NIEMALS DIE ANGEGEBENE ANZAHL VON HANTELSCHEIBEN UND SMARTBAR-GEWICHTEN, AUCH WENN DAS HÖCHSTGEWICHT NICHT ERREICHT WIRD.**

- Die WANDHALTERUNG ist kein Spielzeug und sollte nur von Personen ab 14 Jahren benutzt werden.
- Der Besitzer dieser WANDHALTERUNG ist dafür verantwortlich, dass alle Benutzer dieses Produkts ausreichend über alle Sicherheitsinformationen informiert sind.
- Verwenden Sie diese WANDHALTERUNG nur als Aufbewahrungsort für das angegebene Les Mills-Equipment.
- Diese WANDHALTERUNG ist nur für den persönlichen Gebrauch im Haushalt bestimmt.
- Beladen Sie die WANDHALTERUNG nur mit den Lasten, für die sie ausgelegt ist. Eine Überlastung kann die Stabilität beeinträchtigen und dazu führen, dass Equipment herunterfällt, was zu schweren Verletzungen oder sogar zum Tod führen kann.
- Wählen Sie einen Montageort in einem gut zugänglichen Bereich mit einer flachen, stabilen und ebenen Oberfläche zum Anheben der Gewichte, frei von anderen Hindernissen wie schrägen Decken und in Reichweite des Benutzers.
- Halten Sie Kinder fern, um Verletzungen durch Klettern oder Festhalten an der WANDHALTERUNG zu vermeiden. Kinder könnten sich durch herabfallendes Equipment oder durch den Sturz von der WANDHALTERUNG schwer verletzen.
- Lassen Sie Kinder niemals unbeaufsichtigt mit der WANDHALTERUNG.
- Überprüfen Sie die WANDHALTERUNG nach ihrer Montage und vor jedem Gebrauch sorgfältig, um sicherzustellen, dass keine Schäden vorhanden sind und die Schrauben fest angezogen sind.
- Die WANDHALTERUNG darf nicht umgebaut werden.

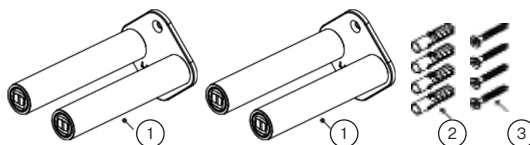
PFLEGE UND WARTUNG

- Überprüfen Sie die WANDHALTERUNG nach ihrer Montage und vor jedem Gebrauch sorgfältig, um sicherzustellen, dass keine Schäden vorhanden sind und die Schrauben fest angezogen sind. Stellen Sie die Benutzung der WANDHALTERUNG bei Anzeichen von Schäden sofort ein.
- Zur Reinigung wischen Sie die WANDHALTERUNG bitte mit einem sauberen, feuchten Tuch und einem milden Reinigungsmittel ab. Trocknen Sie sie anschließend mit einem sauberen, trockenen Tuch.
- Die WANDHALTERUNG wurde für den Einsatz in Innenräumen konzipiert und sollte vor Feuchtigkeit und Staub geschützt werden.
- Versuchen Sie nicht, die WANDHALTERUNG selbst zu reparieren.
- Wenn Sie Schwierigkeiten mit dem Zusammenbau oder der Verwendung dieser WANDHALTERUNG haben oder wenn Sie glauben, dass Teile fehlen, wenden Sie sich bitte an Ihren autorisierten Les Mills-Händler vor Ort.
- Wenn Sie Ihre WANDHALTERUNG nicht mehr benötigen, entsorgen Sie sie bitte verantwortungsbewusst in Übereinstimmung mit den örtlichen Recycling-Richtlinien.

MITGELIEFERTE TEILE

Die Les Mills WANDHALTERUNG besteht aus den folgenden Komponenten:

- ① 2x Träger für WANDHALTERUNG
- ② 4x Wandspreizdübel
- ③ 4x 45 mm lange Schrauben



Außerdem werden folgende Werkzeuge benötigt:

- | | |
|--|--|
| ④ Bleistift | ⑦ Balkenfinder |
| ⑤ Kreuzschlitz-Schraubendreher | ⑧ Elektrobohrmaschine |
| ⑥ Ø 4 mm (5/32 Zoll) Holzbohrer
(für Wände aus Gipskarton/Holz) | ⑨ Ø 10 mm (25/64 Zoll) Beton-/Ziegel-
steinbohrer
(für Wände aus Beton/Ziegel) |

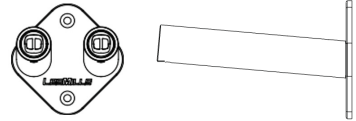
INSTALLATIONSANLEITUNG

Nehmen Sie vor dem Zusammenbau alle Komponenten aus der Verpackung und vergleichen Sie sie mit der Teilliste auf der vorherigen Seite. Sollten Teile fehlen oder Sie Anzeichen von Beschädigungen feststellen, retournieren Sie die WANDHALTERUNG bitte an Ihren autorisierten Fachhändler. Bitte achten Sie darauf, dass während der gesamten Montage keine Geräte auf die WANDHALTERUNG gestellt werden.

Die WANDHALTERUNG ist für die Montage an einer Gipskartonwand mit Holzbalken oder an einer Beton- bzw. Ziegelwand konzipiert. Wandstrukturen sind unterschiedlich. **Bitte lassen Sie sich von einem Baufachmann beraten, ob Ihre Wandstruktur für die Installation der WANDHALTERUNG geeignet ist.**

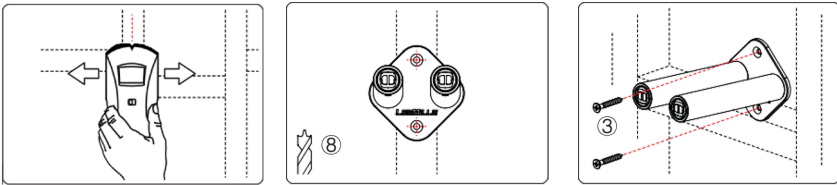
INSTALLATIONSANLEITUNG (FORTSETZUNG)

Vergewissern Sie sich, dass die Halterung so angebracht ist, dass die Zinken (an denen die Gewichte befestigt werden) nach oben gerichtet sind und sich das Les Mills-Logo unten befindet (wie in der Abbildung rechts dargestellt).



Die mitgelieferten Dübel sind für normale Beton- und Ziegelwände geeignet. Für andere Wandtypen müssen entsprechende Dübel verwendet werden. Bitte lassen Sie sich von einem Baufachmann beraten.

Nehmen Sie vor dem Zusammenbau alle Komponenten aus der Verpackung und vergleichen Sie sie mit der Teileliste auf der vorherigen Seite.



FÜR GIPSKARTONWÄNDE / TROCKENBAUWÄNDE (für Wände mit vorhandenen Balken)

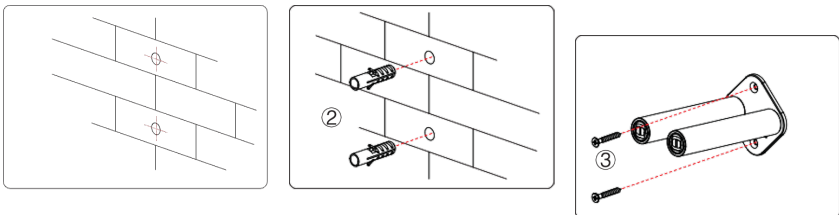
SCHRITT 1 Verwenden Sie einen Balkenfinder, um die Position der vorhandenen Balken in der Wand zu lokalisieren und zu markieren.

SCHRITT 2 Positionieren Sie die WANDHALTERUNG **1** an der gewünschten Stelle und markieren Sie die Mitte der oberen und unteren Löcher auf dem Balken.

Bohren Sie an jeder markierten Stelle 4 mm (5/32 Zoll) Vorbohrungen in den Balken.

SCHRITT 3 Befestigen Sie die WANDHALTERUNG **3** mit den mitgelieferten 45 mm langen Schrauben **1** an der Wand und schrauben Sie sie fest, bis der Schraubenkopf bündig mit der Oberfläche der Halterung ist.

FÜR DIE ANBRINGUNG AN BETON- / ZIEGELWÄNDEN



SCHRITT 1 Positionieren Sie die Träger der WANDHALTERUNG **1** an der gewünschten Stelle und markieren Sie die Mitte der oberen und unteren Löcher.

Bohren Sie an jeder markierten Stelle 10 mm (25/64 Zoll) Vorbohrungen.

SCHRITT 2 Setzen Sie die mitgelieferten Wandspreizdübel **2** in die 10 mm (25/64 Zoll) großen Löcher ein, bis sie bündig mit der Wand abschließen.

SCHRITT 3 Befestigen Sie die WANDHALTERUNG **3** mit den mitgelieferten 45 mm langen Schrauben **1** an der Wand und schrauben Sie sie fest, bis der Schraubenkopf bündig mit der Oberfläche der Halterung ist.

Vergewissern Sie sich vor der Benutzung, dass die WANDHALTERUNG sicher verankert ist und sich nicht bewegt. Wir empfehlen, das Produkt zu testen, indem Sie zunächst ein Gewicht nach dem anderen auf der WANDHALTERUNG platzieren.

SMARTBAR™ WANDOPBERGSYSTEEM

BELANGRIJK: LEES ALLE INSTRUCTIES ZORGVULDIG DOOR VOORDAT U DIT PRODUCT INSTALLEERT. BEWAAR DE INSTRUCTIES VOOR TOEKOMSTIG GEBRUIK.

Het Les Mills wandopbergsysteem is speciaal ontworpen voor het opbergen van Les Mills apparatuur.

Je kunt er maximaal vier Weight Plates of twee SMARTBARS™ in opbergen. Een combinatie van twee Plates en één SMARTBAR is ook mogelijk. **Vanwege ruimtebeperkingen mag het aantal Weight Plates en SMARTBARS nooit worden overschreden, zelfs niet als het hieronder aangegeven maximumgewicht niet wordt gehaald.**

De maximale capaciteit per wandopbergsysteem beugel is 40KG

Bijvoorbeeld: Het wandopbergsysteem kan gebruikt worden om vier Les Mills Weight Plates (met een gewicht van maximaal 10KG per stuk) of twee Les Mills Weight Plates (tot 10KG per stuk) en één SMARTBAR, of twee SMARTBARS op te bergen.

VEILIGHEIDSINFORMATIE

- ⚠ WAARSCHUWING: HET NIET OPVOLGEN VAN DEZE INSTRUCTIES KAN LEIDEN TOT ERNSTIG LETSEL OF DE DOOD.**
- ⚠ VERSTIKKINGSGEVAAR: KLEINE ONDERDELEN IN DE INSTALLATIEKIT KUNNEN VERSTIKKINGSGEVAAR OPLEVEREN.**
- ⚠ Overschrijd nooit het aangegeven aantal halterschijven en SMARTBARS. Zelfs als het maximale gewicht niet wordt gehaald.**

- Het wandopbergsysteem is geen speelgoed en mag alleen worden gebruikt door personen van 14 jaar of ouder.
- De eigenaar van dit wandopbergsysteem is er verantwoordelijk voor dat alle gebruikers van dit product adequaat worden geïnformeerd over alle veiligheidsvoorschriften.
- Gebruik dit wandopbergsysteem alleen als opbergplaats voor specifieke Les Mills apparatuur.
- Dit wandopbergsysteem is alleen bedoeld voor persoonlijk huishoudelijk gebruik.
- Plaats geen extra belasting op dit wandopbergsysteem anders dan waarvoor deze is ontworpen. Overbelasting kan de stabiliteit aantasten en leiden tot vallen, wat ernstig letsel of zelfs de dood tot gevolg kan hebben.
- Kies een montageplaats in een duidelijk toegankelijke ruimte met een vlak, stabiel en horizontaal oppervlak om de gewichten op te tillen vrij van andere obstakels zoals schuine plafonds, en binnen handbereik van de gebruiker.
- Houd kinderen uit de buurt om letsel door klimmen of hangen aan het wandopbergsysteem te voorkomen. Kinderen kunnen ernstig letsel oplopen door vallend materiaal of door zelf van dit wandopbergsysteem te vallen.
- Laat kinderen nooit zonder toezicht alleen met dit wandopbergsysteem
- Controleer na het monteren van dit wandopbergsysteem en vóór elk gebruik zorgvuldig of er geen schade is en of de schroeven goed vastzitten.
- Dit wandopbergsysteem mag op geen enkele wijze worden aangepast

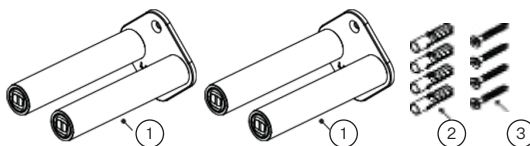
VERZORGING EN ONDERHOUD

- Controleer na montage en vóór elk gebruik zorgvuldig of er dat er geen schade is en dat de schroeven goed vastzitten. Stop het gebruik van het muuropbergsysteem onmiddellijk als er tekenen van beschadiging zijn.
- Veeg het muuropbergsysteem schoon met een schone, vochtige doek met een mild schoonmaakmiddel. Droog hem daarna af met een schone, droge doek.
- Houd het muuropbergsysteem binnenshuis en uit de buurt van vocht en stof.
- Probeer het muuropbergsysteem niet zelf te repareren.
- Als u problemen hebt met de montage of het gebruik van dit muuropbergsysteem, of als u denkt dat er onderdelen ontbreken, neem dan contact op met uw lokale erkende Les Mills distributeur.
- Als u uw muuropbergsysteem niet langer wilt gebruiken, gooi deze dan op een verantwoorde manier weg, in overeenstemming met de lokale richtlijnen voor huishoudelijke recycling.

ONDERDELENIJST

Het Les Mills wandopbergsysteem bestaat uit de volgende onderdelen:

- ① 2X wandopbergsysteem houder
- ② 4X muurpluggen
- ③ 4X 45mm lange schroeven



Voor een juiste installatie zijn de volgende gereedschappen benodigd:

- | | |
|--|--|
| ④ Potlood | ⑤ Balkzoeker |
| ⑥ Kruiskopschroevendraaier | ⑦ Boormachine |
| ⑧ 4mm hout boor
(voor gipsen en houten muren) | ⑨ 10mm steenboor of betonboor
(voor stenen of betonnen muren) |

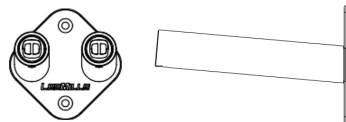
INSTALLATIE-INSTRUCTIES

Haal voor de montage alle onderdelen uit de verpakking en controleer ze aan de hand van de onderdelenlijst. Als er onderdelen ontbreken of als u tekenen van schade opmerkt, breng het muuropbergsysteem dan terug naar uw leverancier. Zorg ervoor dat er tijdens de montage geen apparatuur op de beugel van het muuropbergsysteem wordt geplaatst.

De beugel van het muuropbergsysteem is ontworpen voor installatie op een gipsplaatmuur met een houten staander of een betonnen/stenen muur. Muurstructuren variëren. **Raadpleeg een bouwkundige om na te gaan of uw muurstructuur geschikt is voor de installatie van deze beugel.**

INSTALLATIE-INSTRUCTIES (vervolg)

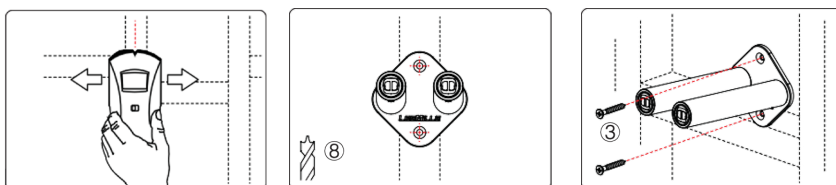
Zorg ervoor dat de beugel is geïnstalleerd met de punten (waar de gewichten worden ondersteund) naar boven (waar de gewichten worden ondersteund) naar boven zijn gericht en het Les Mills logo aan de onderaan (zoals op de afbeelding rechts).



De meegeleverde muurpluggen zijn geschikt voor standaard betonnen en bakstenen muren. Voor andere soorten muren dienen speciale pluggen worden gebruikt. Raadpleeg een bouwkundige voor advies.

Haal voor de montage alle onderdelen uit de verpakking en controleer ze aan de hand van de onderdelenlijst.

INSTALLATIE GIPSEN MUUR/ HOUTEN MUUR (voor muren met bestaande balken)

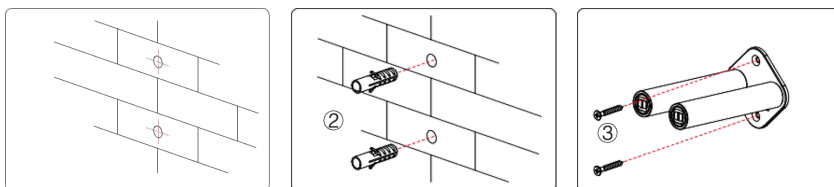


STAP 1 Gebruik een balkzoeker om de locatie van de bestaande balken in de muur te bepalen en te markeren.

STAP 2 Plaats beugel **1** op de gewenste locatie en markeer het midden van de bovenste en onderste gaten boven de balk de bovenste en onderste gaten boven de draadeind. Met een 4mm boor voorboren in de balk op elke gemarkeerde locatie.

STAP 3 Installeer de WALL STORAGE beugel **3** aan de muur met de meegeleverde 45mm lange schroeven **1** en draai vast tot de kop van de schroef gelijk zit met de voorkant van de beugel.

VOOR INSTALLATIE IN BETON/METSELWERK



STAP 1 Plaats de WALL STORAGE beugels **1** op de gewenste locatie en markeer het midden van de bovenste en onderste gaten. Met de 10mm voorboren op elke gemarkeerde locatie.

STAP 2 Installeer de meegeleverde muur pluggen **2** in de 10 mm gaten tot ze gelijk liggen met de muur.

STAP 3 Installeer de Wall storage beugel **3** aan de muur met behulp van de meegeleverde 45mm lange schroeven **1** en draai vast tot de kop van de beugel op de muur staat. muur en draai vast tot de kop van de schroef gelijk zit met de voorkant van de beugel.

Zorg ervoor dat de beugel van het wandopbergsysteem goed vastzit en niet beweegt voor gebruik. Wij raden aan het product te testen door eerst één gewicht op de Wall storage te plaatsen.

Ga voor informatie over garantie naar: <https://www.lesmills.com/merchandise/equipment/warranty/>

